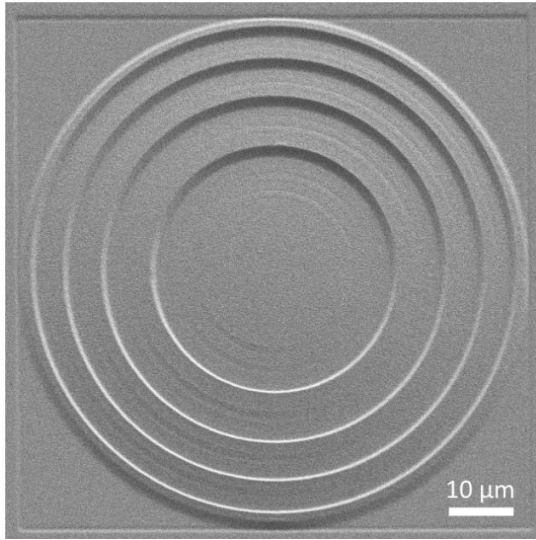
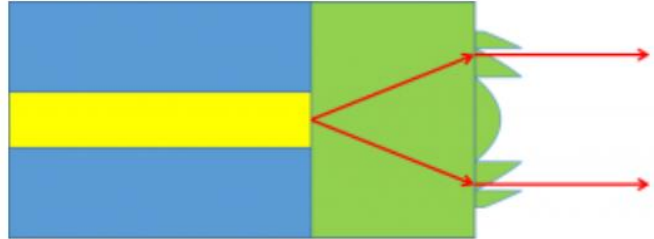


光纤准直器

产品介绍



衍射式光纤准直透镜的 SEM 图



衍射式光纤准直透镜原理图

光纤准直器是为了减小输出光的发散角，用于将光纤输出的发散光转变为准直光，匹配后续应用；反过来也可以将空间准直光耦合进光纤中。

应用

- 光纤耦合
- 发散角控制
- 光束准直

技术优势

- 无需对准
- 高度可重复性
- 整体设计
- 超小尺寸

产品参数

波长	准直光束直径	发散角全角	光纤	连接头
405 – 1550 nm	10 -100 μm	0.15 – 6 度	单模光纤	FC/PC, 或 FC/APC